

SOF-TOUCH™

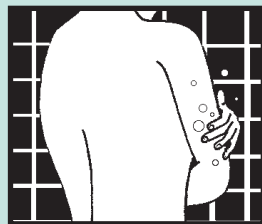
BODY & HAND LOTIONIZED SOAP

**STARCO
CHEMICAL**



A Division of Diamond Chemical Co., Inc.

Union Avenue and DuBois Street • East Rutherford, N.J. 07073



**FOR CHEMICAL & MEDICAL
EMERGENCIES CALL:
1-800-535-5053**



TSR No. 020874

NET CONTENTS: 1 GALLON

© 1995 Diamond Chemical Co., Inc.

DESCRIPTION

SOF-TOUCH is a white lotionized liquid soap containing mild detergents and emollients. Long lasting and abundant lather effectively cleans hand and body. **SOF-TOUCH** leaves skin feeling smooth and soft. Its pleasant fragrance and full body make it ideal for use in lavatories, baths and showers.

SOF-TOUCH es un jabón líquido tipo loción de color blanco que contiene detergentes suaves y emolientes. Espuma abundante y duradera limpia efectivamente las manos y el cuerpo. **SOF-TOUCH** deja la piel sintiéndose lisa y suave. Su fragancia placentera y de mucho cuerpo lo hace ideal para ser usado en servicios sanitarios, baños y duchas.

DIRECTIONS

SOF-TOUCH can be dispensed in any pump or plunger system. Dispense onto hands, add water, lather and rinse thoroughly.

SOF-TOUCH puede ser distribuido con sistema de bomba o émbolo. Distribuya en las manos, añada agua, frote para formar espuma y enjuague completamente.

CAUTION

Avoid contact with eyes. Do not take internally.

Evite el contacto con los ojos y piel. No debe ingerirse.

FIRST AID

EYES: Flush with water for at least 15 minutes. Call a physician.

INGESTION: Do not induce vomiting. Drink large quantities of water or milk. Call a physician.

OJOS: Enjuague con agua por lo menos por 15 minutos. Llame a un médico.

SI ES INGERIDO: No induzca el vómito. Tome grandes cantidades de agua o leche. Llame a un médico.

DANGER: Keep Out of Reach of Children - See practical treatment and precautionary statements on side panel.

FOR INDUSTRIAL USE ONLY
KEEP OUT OF REACH OF CHILDREN

PARA USO INDUSTRIAL SOLAMENTE MANTÉNGASE
ALEJADO DEL ALCANCE DE LOS NIÑOS